

VÁŠ DOPIS ZN.:

ZE DNE:

NAŠE ZN. : 17713/2017-SŽDC-OŘ BNO-NT

VYŘIZUJE: Petrů Zdeněk

TEL.: 972 646 569

E-MAIL: [PetruZ@szdc.cz](mailto:PetruZ@szdc.cz)

DATUM: 16. říjen 2017

**Projekt centrum Nova s.r.o.**

**Palackého 48**

**393 01 Pelhřimov**

**Souhrnné stanovisko  
Správy železniční dopravní cesty, státní organizace  
ke stavebnímu řízení**

Na základě předložené žádosti a dokumentace stavby vydává Správa železniční dopravní cesty, státní organizace, Oblastní ředitelství Brno (dále jen „OŘ Brno“), podle zákona č. 183/2006 Sb., o územním plánování a stavebním řádu (stavební zákon), v platném znění, toto

**souhrnné stanovisko ke stavebnímu řízení**

**Název stavby:** Skladová hala posypového materiálu v areálu KSÚSV v Pelhřimově  
**Místo stavby:** v ochranném pásmu dráhy, na pozemku p.č. 2413/6 v k.ú. Pelhřimov  
**Trat':** Horní Cerekev – Tábor (EKDNU 639 HS0) vlevo v žkm 17,240 – 17,290 ve vzdálenosti cca 50m  
**TÚDÚ:** 1851  
**Žadatel:** Projekt centrum Nova s.r.o., Palackého 48, 393 01 Pelhřimov  
**Stavebník/Investor:** Kraj Vysočina, Žižkova 57/1882, 587 33 Jihlava

Podle předložené dokumentace se jedná o stavbu skladu (přístřešku) na posypový materiál v areálu KSÚSV Pelhřimov – cestmistrovství Pelhřimov.

Stavbou nedojde k dotčení pozemků ve správě SŽDC s.o.

V území dotčeném stavbou se nenachází technická zařízení ve správě SŽDC, s.o., Oblastního ředitelství Brno.

Vyjádření ČD – Telematika, a.s., Pernerova 2819/2a, 130 00 Praha 3 vloženo formou přílohy.

**Správa železniční dopravní cesty, s.o., se stavbou situovanou částí v ochranném pásmu dráhy  
souhlasí**

**za předpokladu, že budou splněny následující podmínky:**

1. Stavba bude projednána ve smyslu stavebního zákona a zákona č. 266/94 Sb., o dráhách v platném znění a bude k ní vydán souhlas Drážního úřadu. Žádá se : Drážní úřad, sekce stavební, oblast Plzeň, Škroupova 11, 301 36 Plzeň.
2. Při provádění prací v blízkosti kolejíště SŽDC musí stavební firma dodržovat vyhlášku Ministerstva dopravy č. 177/95 Sb., kterou se vydává stavební a technický řád drah.
3. Vzhledem k předloženým dokladům platí toto vyjádření výhradně pro akci „**Skladová hala posypového materiálu v areálu KSÚSV v Pelhřimově**“.

Jako účastník územního řízení trváme na tom, aby **výše uvedené podmínky tohoto souhrnného stanoviska byly stavebníkovi zapracovány do stavebního povolení popř. jen rozhodnutí jako nezbytně závazné**, s uvedením č.j. a data vydání souhrnného stanoviska.


Toto souhrnné stanovisko nenahrazuje souhlas Drážního úřadu ve smyslu ust. § 7 odst.3 nebo § 9 odst.1 zákona č. 266/1994 Sb., o dráhách, v platném znění.

Toto souhrnné stanovisko se týká předmětné stavby pouze v rozsahu předložené dokumentace stavby s platností 2 let od data jeho vydání. Pokud v této lhůtě nebude vydáno pravomocné rozhodnutí stavebního úřadu, je investor stavby popř. s jeho souhlasem stavebník povinen zažádat o vydání nového souhrnného stanoviska, podle aktuálních podmínek a platných právních předpisů.

Pro případné další žádosti nebo jiná podání týkající se předmětné stavby (např. při předkládání žádosti k dalšímu stupni dokumentace stavby) žádáme o uvádění našeho čísla jednacího pro naši rychlejší orientaci k uvedenému záměru.

S pozdravem

Správa železniční dopravní cesty,  
státní organizace  
Oblastní ředitelství Brno  
Kounicova 26, 611 43 Brno  
IČ: 70994234, DIČ: CZ70994234  
(28)



Ing. Miroslav Konečný  
ředitel Oblastního ředitelství Brno

#### Přílohy :

Příloha 1 vyjádření ČD – Telematika, a.s.

Na vědomí: ST Jihlava  
PO Jihlava



ČD-Telematika

SŽDC, s.o.  
Oblastní ředitelství Brno  
Kounicova 26  
611 43 Brno

Číslo jednací 1201715716  
Datum 12.10.2017  
Váš dopis zn. 17227/2017-OŘ BNO  
ze dne 04.10.2017

Vyřizuje Jiří Cipín  
telefon +420 972 544 417  
e-mail Jiri.Cipin@cdt.cz

Věc: **Souhrnné stanovisko k existenci komunikačního vedení a zařízení ve správě ČD - Telematika a.s. ke sloučenému územnímu a stavebnímu řízení.**

Název stavby: **Skladová hala posypového materiálu v areálu KSÚSV v Pelhřimově.**

Při realizaci výše uvedené stavby **NEDOJDE** ke styku se sítí elektronických komunikací, která je chráněna ochranným pásmem dle §102 zák. č. 127/2005 Sb., o elektronických komunikacích.

Toto vyjádření platí pouze pro dokumentaci ověřenou společností ČD - Telematika a.s. a pro rozsah prací na ní vyznačených.

Vyjádření je platné pouze pro zájmové území vyznačené žadatelem včetně důvodu stanoveného žadatelem.

**Vyjádření pozbývá platnosti dne 12.10.2019**

**Další upřesňující podmínky:**

Dotčené území - k.ú.Pelhřimov viz.sit.v.č.1201715716; v OPD na trati Horní Cerekev - Tábor, dopr.Pelhřimov žkm cca.17,220 - 17,370 vlevo.

ČD - Telematika a.s.  
Pernerova 2819/2a  
130 00 Praha 3

[www.cdt.cz](http://www.cdt.cz)



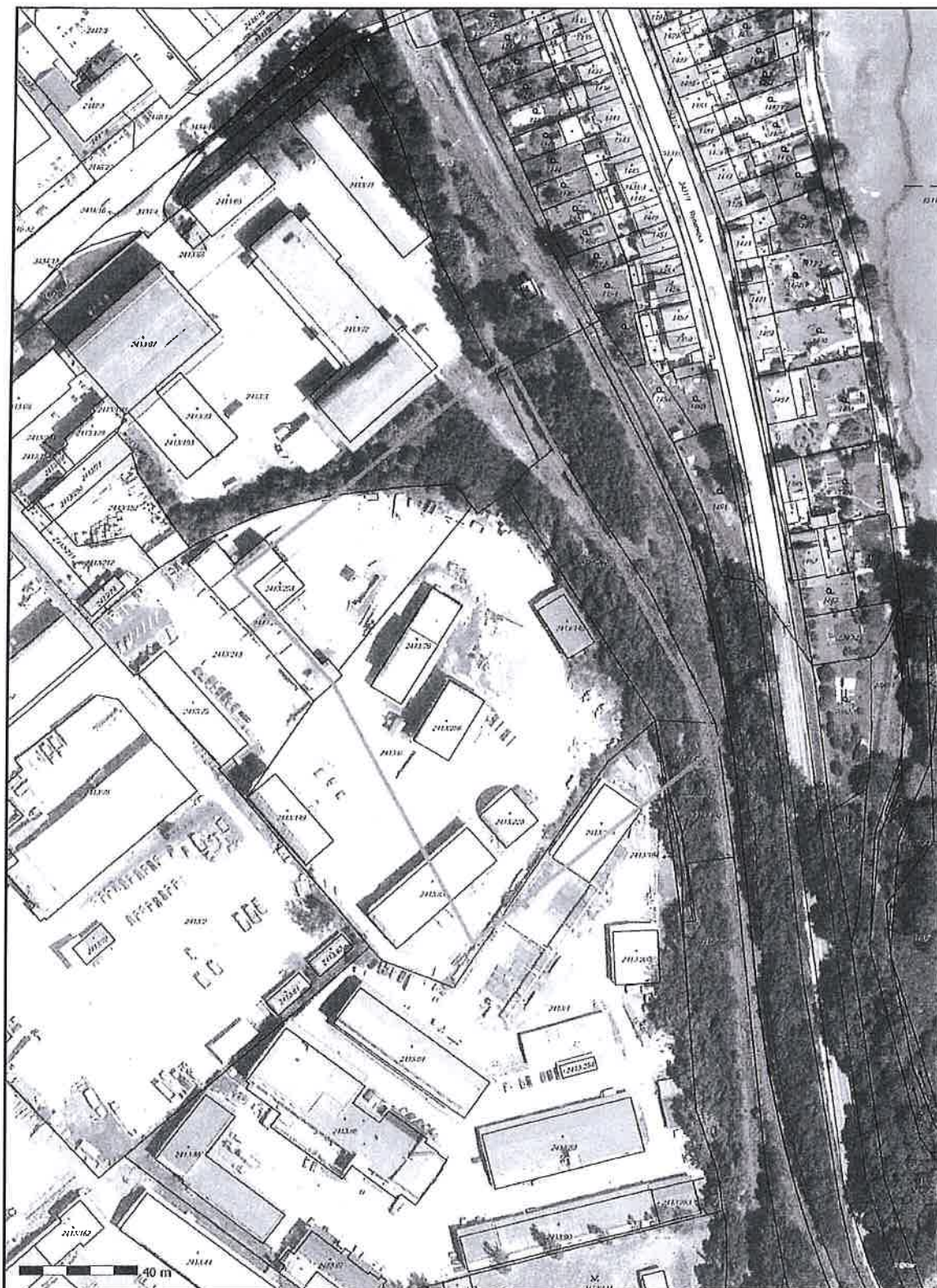


ČD-Telematika

Příloha k vyjádření číslo jednací: 1201715716

Situace: 1/1

Podkladová data (c) ČUZK



[www.cdt.cz](http://www.cdt.cz)

ČD - Telematika a.s. | akciová společnost | Korespondenční adresa: Pod Táborem 369/8a | 190 00 Praha 9 | tel.: +420 972 225 555

Sídlo společnosti: Perneroва 2819/2a | 130 00 Praha 3 | IČ: 61459445 | DIČ: CZ61459445 | Vedená u Městského soudu v Praze, spisová značka B 8938